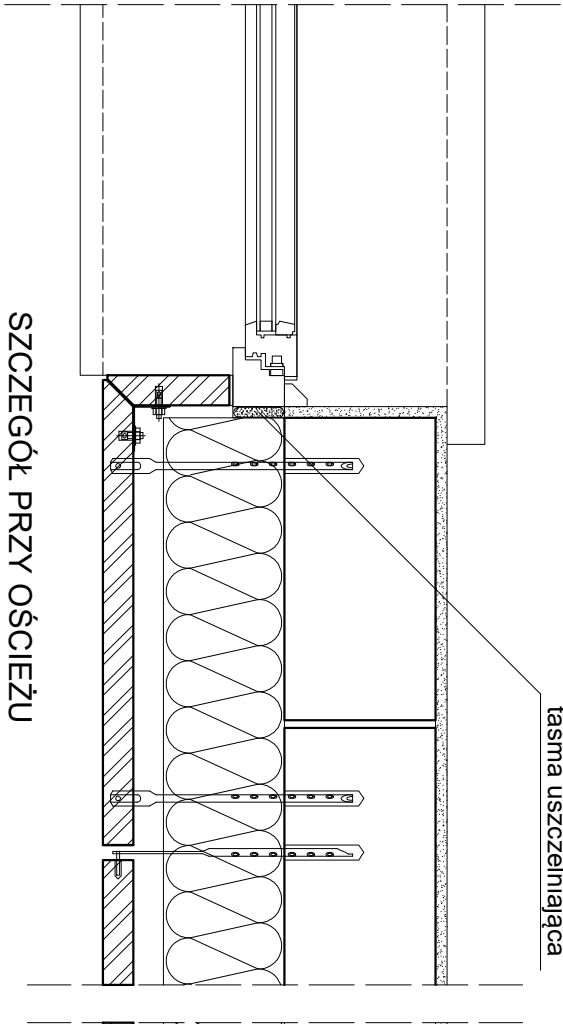
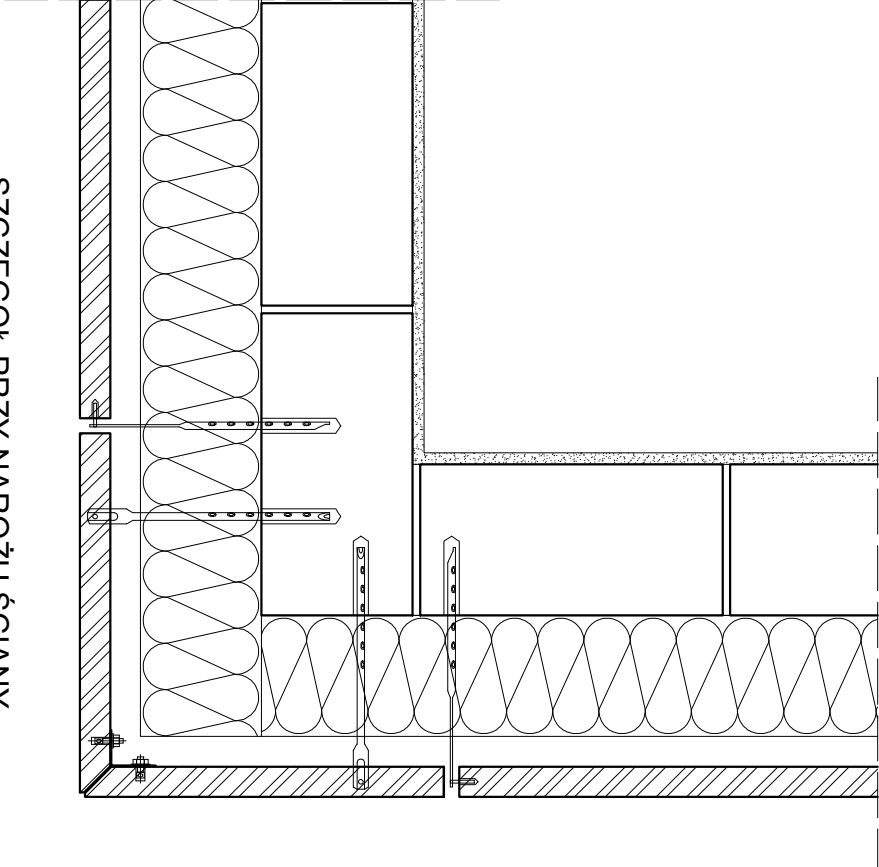


Zewnętrzna warstwa elewacyjna z okładziną kamienną gr. 30mm
Szczelina wentylowana
Wełna mineralna
Ściana konstrukcyjna
Tynk (lub okładzina z płyt gipsowo-kartonowych mocowanych na klej gipsowy)

SZCZEGÓŁ PRZY OŚCIEŻU



SZCZEGÓŁ PRZY NAROŻU ŚCIANY



DETAL ŚCIANY WENTYLOWANEJ

Obiekt:	Rozbudowa, nadbudowa i przebudowa budynku Urzędu Gminy Dobre			Rys.
Adres budowy:	Dobre ul. Kościuski 1, dz. 1261/1, 1261/3, 1261/4, 869/2, 870/2, 871/2 obr. 006			1:100
Przedmiot rysunku	Detal ściany wentylowanej			12.2020
Projektant:	Projektant:			
spec. konstr.-bud. mgr inż. Małgorzata Stosio				